

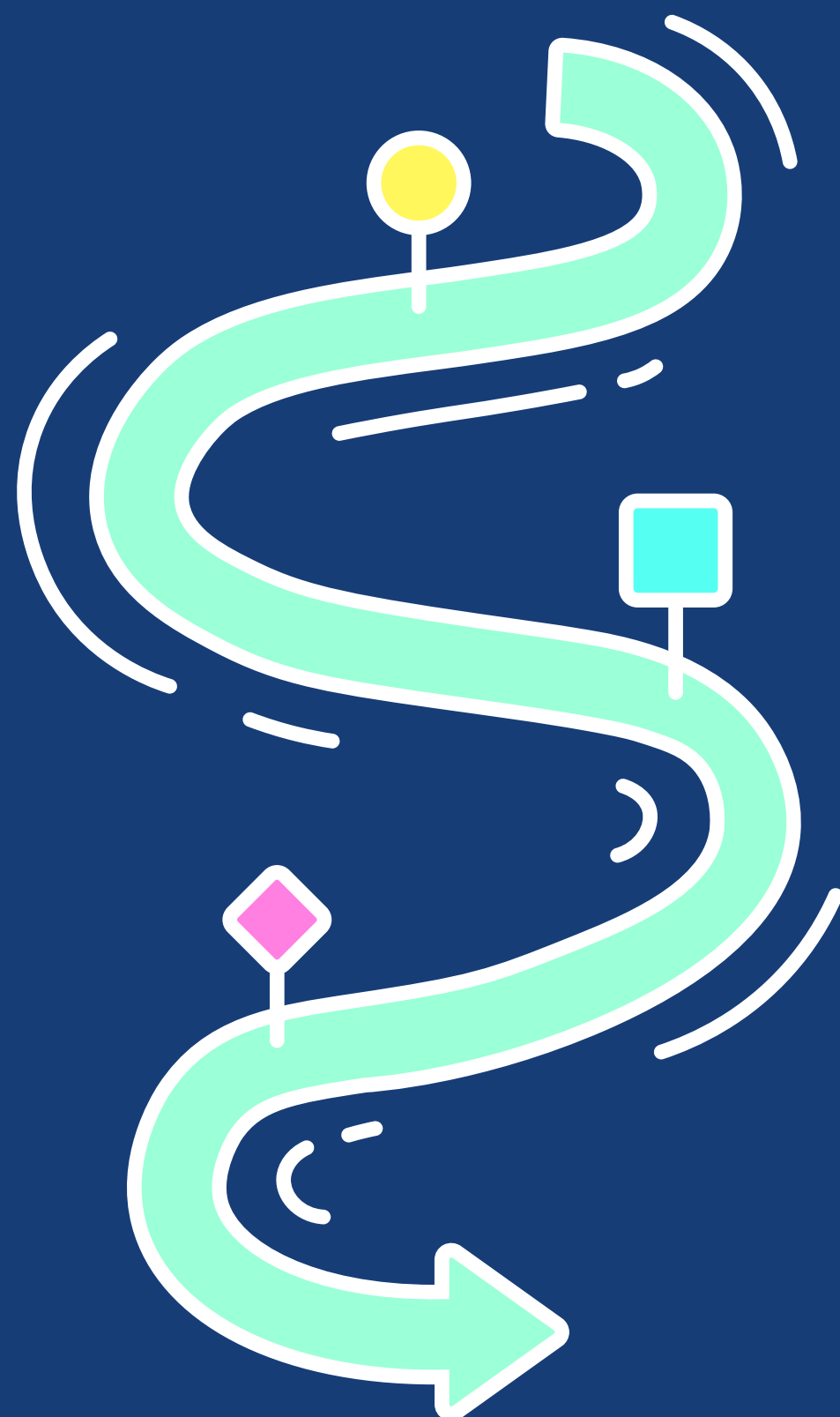
WHO COUNTS ?

Un progetto per contare



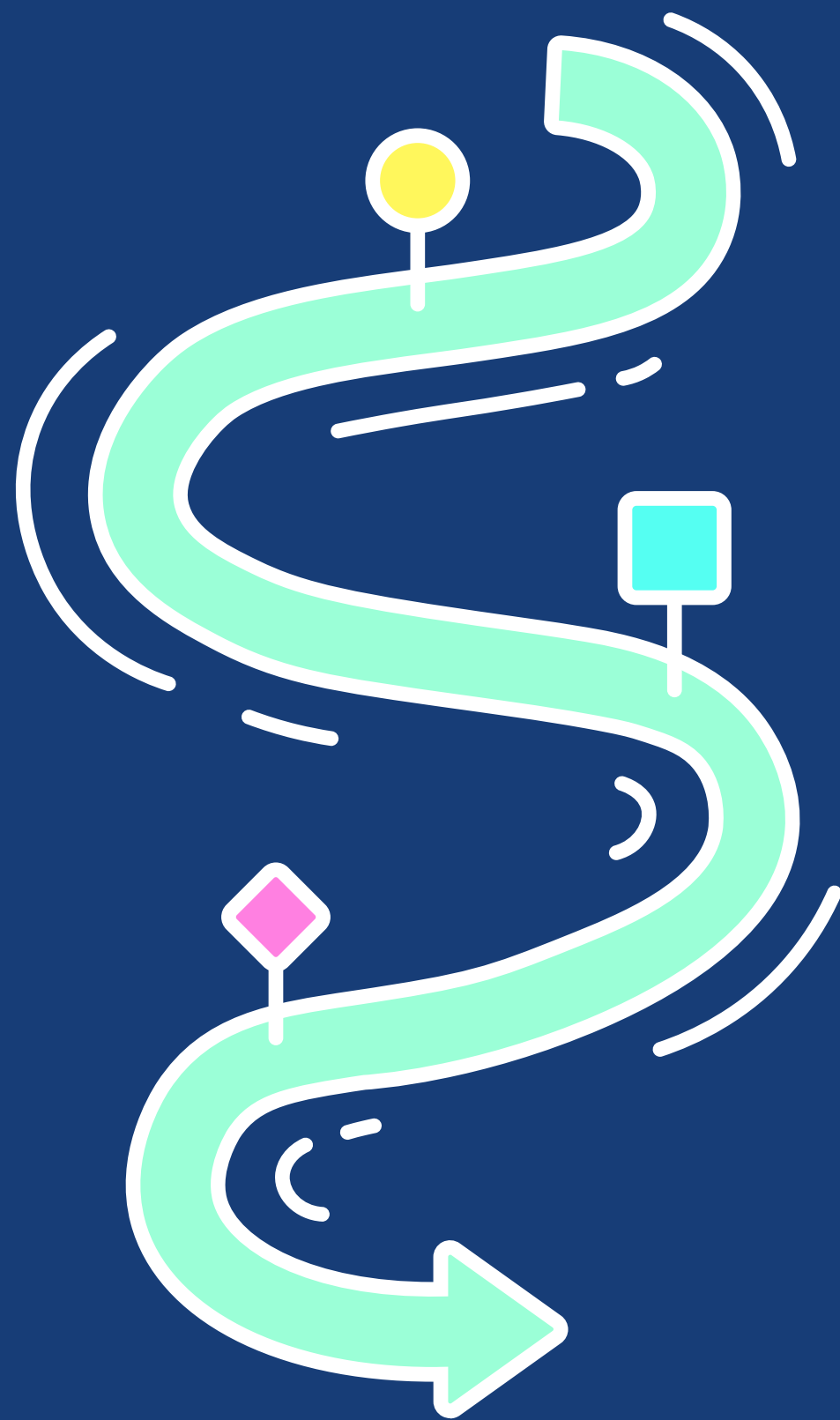
3/12/2025





associazione che si impegna per
promuovere l'equità di genere
nella scienza e nella ricerca

Febbraio 2024: lancio campagna di
consapevolezza Sciences, Humans and
Equity, con l'obiettivo di affrontare le
disuguaglianze non solo di genere, ma
in una prospettiva intersezionale



Carenza di dati:

- informazioni su studenti e ricercatori con background migratorio limitate a rilevazioni descrittive (come AlmaLaurea)
- **per persone con disabilità nella ricerca non esistono dati pubblicamente disponibili**
- per persone appartenenti alla comunità LGBTQIA+ nella ricerca non esistono dati pubblicamente disponibili

Invisibilità ≈ discriminazione:

ciò che non viene misurato, spesso non viene riconosciuto né valorizzato

Who Counts nasce dalla necessità di dare visibilità alle **discriminazioni razziali, abiliste e omolesbotransfobiche** nei contesti accademici e scientifici



Raccolta dati qualitativa attraverso tre **survey** esplorative

Survey



**Personne con
background migratorio**



**Personne con disabilità
o patologie croniche
invalidanti**



Personne LGBTQIA+

Survey persone con disabilità e malattie croniche



**Persone con disabilità
o patologie croniche
invalidanti**

- disponibile in Italiano ed Inglese
- realizzata con la supervisione di Fondazione Asphi e Ilaria Crippi
- L'associazione Caratteri Cubitali ha supervisionato e ampliato l'accessibilità dei form in relazione a linguaggio, dispositivi digitali a supporto della lettura (screenreader), colori



ONLUS

ACCESSIBILITÀ
E SOSTENIBILITÀ
DIGITALE
DELLE PERSONE
CON DISABILITÀ
PER HABITAT
INCLUSIVI



Caratteri Cubitali APS

Osservatorio sull'accessibilità dei
contenuti culturali e della
comunicazione

Survey persone con disabilità e malattie croniche

Ti chiediamo di rispondere alle domande in italiano.

Solo se lo desideri, rispondi alla seguente domanda. Puoi indicare anche più opzioni. Ti consideri una persona:

- ☐ senza disabilità
- ☐ con disabilità visiva
- ☐ con disabilità uditiva
- ☐ con disabilità motoria
- ☐ con disabilità cognitiva
- ☐ con disabilità psichica
- ☐ Neurodivergente
- ☐ con disabilità sociale
- ☐ con ipersensibilità sensoriale
- ☐ con una patologia cronica invalidante
- ☐ Altro: _____

Se nella domanda precedente hai risposto 'Altro', puoi specificare la tua risposta qui, se lo desideri.

C'è stato un supporto tecnologico o un adattamento ambientale che hai ricevuto o di cui avresti avuto bisogno per svolgere al meglio la tua attività di studio e ricerca?

La tua risposta

Hai vissuto esperienze di discriminazione? Se sì, ti va di raccontarlo?

La tua risposta

Qual è stata l'esperienza più significativa o che più ti ha segnato nel tuo percorso di ricerca ?

La tua risposta

Oltre a discriminazioni di tipo abilista, hai subito nel tuo percorso di studi e ricerca altre forme di discriminazione?

La tua risposta

Se potessi suggerire tre elementi, cosa vorresti cambiare per rendere la ricerca in Italia più inclusiva?

Survey persone con disabilità e
malattie croniche:
i primi risultati

Chi ci ha risposto?



Quali sono state le maggiori difficoltà che hai incontrato nel tuo percorso accademico ?



Adattamenti assenti o non adeguati



Accessibilità conferenze e convegni



Ipercompetitività



Difficoltà nel conciliare attività di ricerca e patologia (lavoro in presenza, viaggi, permessi)



Scarsa flessibilità nel percorso di PhD (corsi in presenza, scadenze CFU, obbligo periodo all'estero)

Se potessi suggerire tre elementi, cosa vorresti cambiare per rendere la ricerca in Italia più inclusiva?



Sensibilizzazione

Riconoscimento



Inclusività

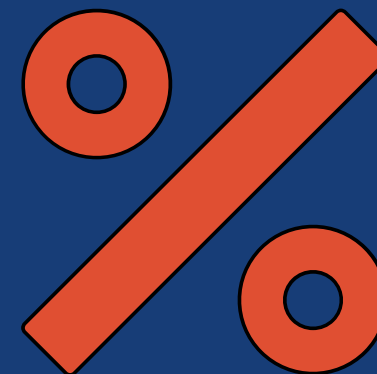


Informazioni chiare



Flessibilità
(scadenze flessibili, smart working,
permessi per visite e terapie)

Più cooperazione e
lavoro di squadra



Quote

GRAZIE



SHE IS A SCIENTIST



OnData